



Zukunft wird vor Ort gemacht - LEADER in Schleswig-Holstein (Germany)

Auf Einladung von Niclas Herbst, MdEP aus Schleswig-Holstein, präsentieren die LEADER LAG „AktivRegionen“ aus Schleswig-Holstein, Deutschlands nördlichstem Bundesland, erfolgreiche Projekte und Zahlen und Fakten zur LEADER-Umsetzung der auslaufenden EU-Förderperiode 2014-2022

Poster-Ausstellung
27.-31. März 2023
Europäisches Parlament, Brüssel

Impressum:

Herausgeber:

AktivRegionen-Netzwerk Schleswig-Holstein
c/o Akademie für die Ländlichen Räume Schleswig-Holsteins e.V.
Projektleitung und Ansprechpartner: Torsten Sommer
Hamburger Chaussee 25
24220 Flintbek
Telefon: 04347/704-800
E-Mail: info@alr-sh.de



Erscheinungsdatum: März 2023

in englischer und deutscher Sprache

Die Ausstellung „Zukunft wird vor Ort gemacht - LEADER in Schleswig-Holstein“ wurde erarbeitet und koordiniert von der Akademie für die Ländlichen Räume Schleswig-Holsteins e.V. im Rahmen des Dienstleistungsauftrages „AktivRegionen-Netzwerk Schleswig-Holstein“ - finanziert vom zuständigen „Ministerium für Landwirtschaft, ländliche Räume, Europa und Verbraucherschutz“ (MLLEV) und den 22 LAG AktivRegionen.



Danksagung:

Unser Dank geht an die Mitglieder des landesweiten AktivRegionen-Netzwerkes Schleswig-Holstein: An die RegionalManagerInnen und beteiligten Projektträger für deren Zuarbeit, das federführende Ministerium für Landwirtschaft, ländliche Räume, Europa und Verbraucherschutz für die Unterstützung und an das Team der ALR - Ines Möller, Max Halbwachs und Frida Sandberg - für Ausdauer und Tatkraft bei der Vorbereitung der Ausstellung und der 4-tägigen Informationsfahrt.

Ein besonderer Dank geht an MdEP Niclas Herbst für sein Interesse an den Themen der Ländlichen Räume, als auch seine Einladung für eine Informationsfahrt nach Brüssel und das Angebot für eine Ausstellung zum Thema LEADER im Europäischen Parlament.

Gestaltung: Stefan Polte, foto- und grafikdesign

Druck: cp.offset, Rendsburg, Repro Dohm, Kiel



Die mit dem Stern gekennzeichneten Projekte sind nicht Teil der Poster-Ausstellung im EU-Parlament.

Schleswig-Holstein – der echte Norden



Wattenmeer



„Kieler Woche“



Nord-Ostsee-Kanal



Windenergie



Naturnaher Tourismus



Zukunftsorientierte
Landwirtschaft

Schleswig-Holstein

- Das nördlichste Bundesland Deutschlands liegt zwischen Nord- und Ostsee, sowie zwischen Dänemark und der Elbe
- Schleswig-Holstein ist mit seinen europäischen Nachbarländern, insbesondere mit Skandinavien und dort Dänemark als direktem Nachbarn, gut vernetzt
- Der Nord-Ostsee-Kanal ist die meistbefahrene künstliche Seeschiffahrtsstraße der Welt. Er verbindet Nord- und Ostsee und damit wichtige europäische Wirtschaftsräume.
- 6,5 Millionen Gäste pro Jahr machen Schleswig-Holstein zu einem der beliebtesten deutschen Bundesländer für Tourist:innen.
- Schleswig-Holstein ist ein Exportland für erneuerbare Energien. Die Windenergie ist ein wichtiger Wirtschaftsfaktor.
- Unser Land ist international bekannt für seine innovative Gesundheitswirtschaft und Medizintechnik sowie für seine zukunftsorientierte Landwirtschaft.
- Das Schleswig-Holsteinische Wattenmeer ist als UNESCO-Weltnaturerbe anerkannt.
- Die Kieler Woche in der Landeshauptstadt ist das größte Segelsportereignis der Welt und zieht jedes Jahr Millionen Besucher an.

Fakten:

- 2,8 Millionen Einwohner
- gesprochene Sprachen: Deutsch, Dänisch, Niederdeutsch, Friesisch und Romani
- Gesamtfläche von 15.799 km²
- 4 kreisfreie Städte (Kiel, Hansestadt Lübeck, Flensburg und Neumünster)
- 15 Landkreise und 1.043 Gemeinden
- Landeshauptstadt Kiel mit ca. 248.000 Einwohnern, gelegen an der Kieler Förde, an der Ostsee
- UNESCO-Weltkulturerbestadt Lübeck: Größter deutscher Ostseehafen
- Zwei Drittel der deutschen Fischereiflotte sind in Schleswig-Holstein beheimatet
- Höchster Punkt über dem Meeresspiegel: Bungsberg, 168 m; tiefster Punkt: Neuendorf, 3,5 m unter dem Meeresspiegel

Zukunft wird vor Ort gemacht - LEADER in Schleswig-Holstein (1)



LAG „AktivRegionen“ in Schleswig-Holstein

Das LEADER-Konzept bringt die ländliche Entwicklung in Europa seit 1991 voran. Anders als andere Förderangebote erlaubt LEADER es, der Bevölkerung eine aktive Rolle in der Regionalentwicklung zu übernehmen und ihre eigenen bottom-up-Projekte zu initiieren und umzusetzen. LEADER tritt nun bereits in die sechste Förderperiode ein (2023-2027).

LEADER sieht vor, dass jede Region eine eigene Partnerschaft aus öffentlichen und privaten Akteuren etabliert: Die Lokalen Aktionsgruppen (LAGn). In Schleswig-Holstein werden diese als „AktivRegionen“ bezeichnet. Mit den Wünschen und Stärkender eigenen Bevölkerung im Hinterkopf entwickeln diese ihre eigenen Entwicklungsstrategien. Jede LAG erhält dann ihr eigenes Regionalbudget mit dem sie eigenständig selbst ausgewählte Projekte fördern kann.

Schleswig-Holsteins LAGn arbeiten eng zusammen. Es gibt mehrere regionale landesweite Netzwerke die zu einem intensiven Austausch von Ideen und Erfahrungen beitragen:

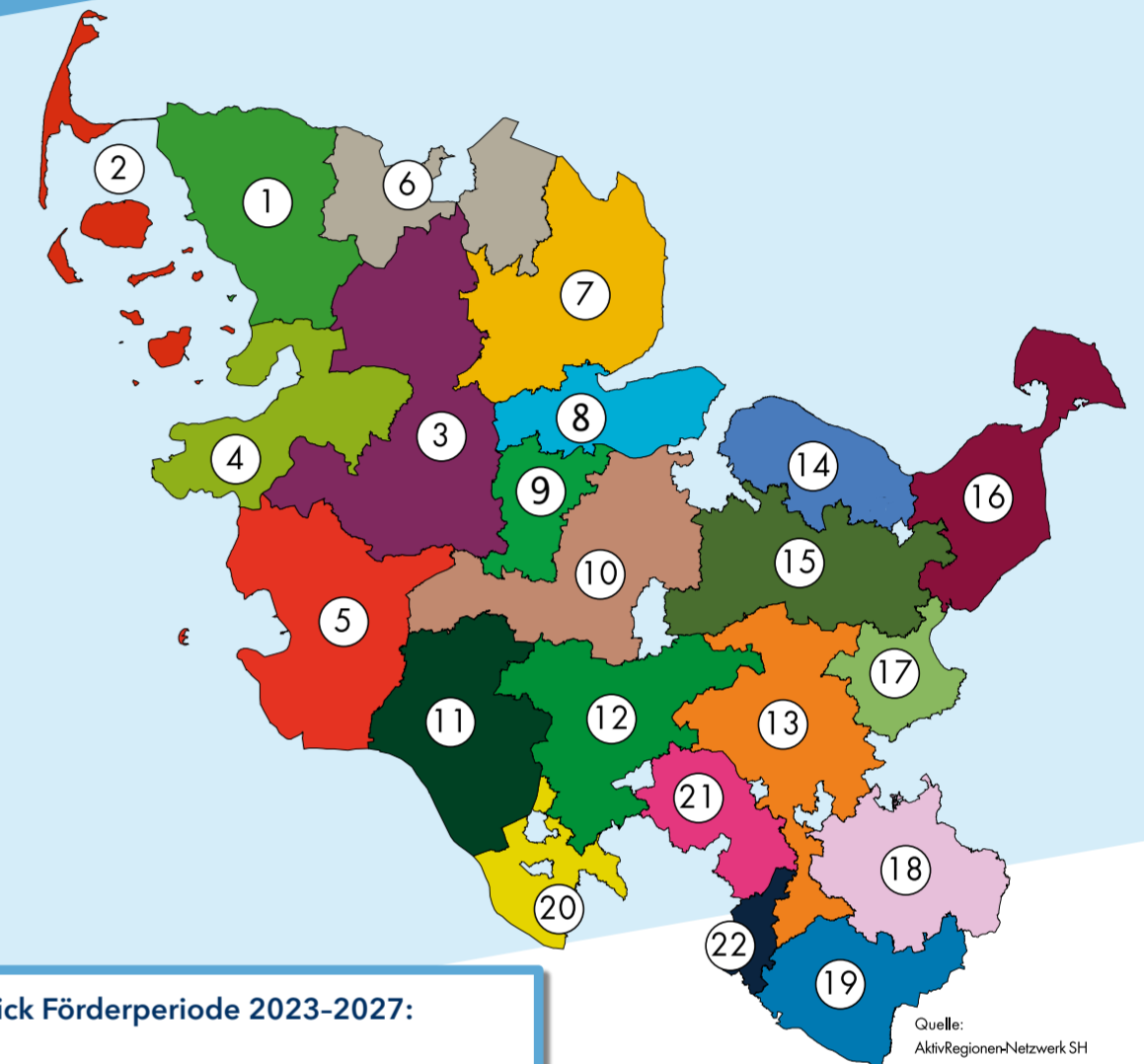
- Die LAGn selbst sind eine innovative regionale Partnerschaft
 - von Kommunen mit Wirtschafts- und Sozialpartnern
 - auf der Arbeitsebene mit Projektgruppen und Themen-Arbeitskreisen
 - begleitet durch ein professionelles Regionalmanagement
- Landesamt für Landwirtschaft und nachhaltige Landentwicklung (LLnL) als Zuwendungsstelle und Förderlotse für die AktivRegionen
- Der landesweite AktivRegionen Beirat wählt im Rahmen von Projektauswahlkriterien Leuchtturmprojekte aus und steuert die Umsetzung von LEADER mit dem zuständigen Fachministerium.
- Die Akademie für die ländlichen Räume (ALR-SH e.V.) organisiert ein landesweites Regionen-Netzwerk. Dort bietet sie regelmäßige Infoevents, Fortbildungen für Regionalmanager:innen und Projektträger:innen, oder Erfahrungsaustausch zwischen diesen Akteuren an.

Zukunft wird vor Ort gemacht - LEADER in Schleswig-Holstein (2)

AktivRegion
Schleswig-Holstein



- 1 AktivRegion Nordfriesland-Nord
- 2 AktivRegion Uthlande
- 3 AktivRegion Eider-Treene-Sorge
- 4 AktivRegion Südliches Nordfriesland
- 5 AktivRegion Dithmarschen
- 6 AktivRegion Mitte des Nordens
- 7 AktivRegion Schlei-Ostsee
- 8 AktivRegion Eckernförder Bucht
- 9 AktivRegion Eider- und Kanalregion Rendsburg
- 10 AktivRegion Mittelholstein
- 11 AktivRegion Steinburg
- 12 AktivRegion Holsteiner Auenland
- 13 AktivRegion Holsteins Herz
- 14 AktivRegion Ostseeküste
- 15 AktivRegion Schwentine-Holsteinische Schweiz
- 16 AktivRegion Wagrien-Fehmarn
- 17 AktivRegion Innere Lübecker Bucht
- 18 AktivRegion Herzogtum Lauenburg Nord
- 19 AktivRegion Sachsenwald-Elbe
- 20 AktivRegion Pinneberger Marsch & Geest
- 21 AktivRegion Alsterland
- 22 AktivRegion Sieder Land Sachsenwald



Ausblick Förderperiode 2023-2027:

22 LAG AktivRegionen
2,5 Millionen Euro ELER-Mittel pro LAG

Drei gemeinsame Zukunftsthemen:

- Klimaschutz & Klimawandelanpassung
- Daseinsvorsorge und Lebensqualität
- Regionale Wertschöpfung

Informationen und Fakten zu den LAG AktivRegionen

- In Schleswig-Holstein gibt es 22 LAG AktivRegionen mit jeweils zwischen 50.000 und 150.000 Einwohnern, die Anfang 2009 gegründet wurden.
- Keine Mitgliedskommune hat mehr als 35.000 Einwohner
- Jede Region verfügt über ein Grundbudget von 2,86 Millionen Euro an ELER-Mitteln (2014-2020). Für die beiden Übergangsjahre 2021-2022 standen landesweit weitere 4,2 Millionen Euro zur Verfügung.

- Die Regionen hatten in der EU-Förderperiode 2014-2022 vier gemeinsame thematische Schwerpunkte: Klimawandel & Energie, Nachhaltige Daseinsvorsorge, Wachstum & Innovation und Bildung
- Förderquote und Projektauswahlkriterien werden in einer regionalen integrierten Entwicklungsstrategie zu Beginn der Förderperiode von der LAG festgelegt.
- Die europäischen Fördermittel werden durch öffentliche Mittel der Kommunen und des Landes ergänzt.

www.aktivregion.schleswig-holstein.de
www.aktivregion-sh.de

Zukunft wird vor Ort gemacht - LEADER in Schleswig-Holstein (3)

Die Umsetzung von LEADER (2014-2022) in Schleswig-Holstein in Zahlen:

Eigene Zahlen der ALR e.V., Stand Januar 2023

| | |
|-------------|---|
| 1 | Bottom-Up-Prinzip der europäischen LEADER-Förderung |
| 1 | Landesweites AktivRegionen-Netzwerk mit MLLEV, LLnL, LAGn und ALR |
| 22 | LAG AktivRegionen als flächendeckender Ansatz |
| 22 | LAGn als eingetragene Vereine und 22 hauptamtliche Regionalmanagements |
| 69 | Kooperationsprojekte an denen mehrere LAG AktivRegionen beteiligt waren |
| 80 | % der Menschen in Schleswig-Holstein leben in ländlichen Räumen |
| 97 | % der Fläche von Schleswig-Holstein ist ländlich geprägt |
| 140 | LEADER-Projekte im Bereich Bildung |
| 152 | LEADER-Projekte im Bereich Klimaschutz und Energie |
| 324 | LEADER-Projekte im Bereich Wachstum und Innovation |
| 479 | LEADER-Projekte im Bereich Nachhaltige Daseinsvorsorge |
| 1.164 | Anzahl der LEADER-Projekte in der EU-Förderperiode 2014-2022 |
| 1.080 | Kommunen gehören zu bzw. sind Mitglied der LAG AktivRegionen |
| 2.860.000 | Euro EU-Fördermittel pro LAG (Grundbudget 2014-2020) |
| 2.800.000 | (ca.) Einwohner hat Schleswig-Holstein |
| 50.000.000 | (ca.) in Projekte gebundene Euro EU-Fördermittel (ELER/LEADER) landesweit |
| | <i>Dadurch wurden</i> |
| 180.000.000 | (ca.) Euro an Investitionen landesweit ausgelöst, davon 20,0 Mio. im Bereich Klimaschutz und Energie |

Die nun zu Ende gehende Förderperiode war für die nachhaltige Entwicklung von Schleswig-Holsteins ländlichen Räumen ein voller Erfolg. Denn LEADER brachte in unserem Bundesland Menschen zusammen, die gemeinsam ihre Region voranbringen konnten, sich aber sonst nie begegnet wären. Vertreter:innen aus Wirtschaft, Kultur, Zivilgesellschaft und Politik kamen als Entscheider:innen zusammen, um gute Ideen Realität werden zu lassen. Ein echter Gewinn für die Gesellschaft und ein tolles Zeichen einer bürgernahen EU. **Die Projekte verteilten sich dabei auf die vier Förderschwerpunkte:**

Klimaschutz und Energie **Nachhaltige Daseinsvorsorge** **Wachstum und Innovation** **Bildung**

Unsere Ausstellung zeigt beispielhafte Projekte aus allen vier Förderschwerpunkten.



Zukunft wird vor Ort gemacht - LEADER in Schleswig-Holstein (4)



Werner Schwarz
Minister für Landwirtschaft, ländliche Räume, Europa und Verbraucherschutz Schleswig-Holstein

„LEADER ist aus den ländlichen Räumen nicht mehr wegzudenken. Durch den lokalen und basisorientierten Ansatz können die Menschen ihre Region gemeinsam auch über Gemeindegrenzen hinweg, zukunftsfähig gestalten und weiterentwickeln.“



Dr. Juliane Rumpf
Vorsitzende der Akademie für die Ländlichen Räume Schleswig-Holsteins e.V.

„Die gemeinsame Arbeit in der LAG AktivRegion stärkt die Gemeinschaft und die regionale Identität. Um Zukunftsfähigkeit, Leben und Arbeiten in ländlichen Regionen sicherstellen zu können, ist das europäische Förderprogramm LEADER - als Teil des ELER - ein inzwischen unverzichtbarer Teil der Förderung Ländlicher Entwicklung.“



Olaf Prüß
Regionalmanager und gewählter Sprecher der LAG AktivRegionen

„LEADER ist als Förderinstrument der Ländlichen Entwicklung in Schleswig-Holstein fest etabliert. LEADER bildet die Grundlage für eine nachhaltige ländliche Regionalentwicklung.“



Daniel Günther
Ministerpräsident des Landes Schleswig-Holstein

„Die 22 LEADER-Regionen und ihre Menschen machen mit ihrer Vielfalt, ihren Besonderheiten, ihren Ideen und Initiativen die Anziehungskraft unseres Landes aus. Seit ihrem Bestehen sind die AktivRegionen verlässliche und wichtige Partner, die sich erfolgreich in den ländlichen Räumen für die Daseinsvorsorge, Innovation und Lebensqualität einsetzen.“



Niclas Herbst
Mitglied des Europäischen Parlaments

„Drei Viertel der Einwohner:innen Schleswig-Holsteins leben in den ländlichen Räumen. Viele Projekte der 22 AktivRegionen erhöhen dort die Lebensqualität. Als Budgetpolitiker sehe ich es als meine Aufgabe, solide Finanzpolitik in der Europäischen Union zu fördern und dadurch die Entwicklung und Gestaltung von ländlichen Räumen in Schleswig-Holstein, Deutschland und Europa zu fördern.“



Katrin Kahl
Sachbearbeiterin im Landesamt für Landwirtschaft und nachhaltige Landentwicklung

„Gemeinsam mit vielen Menschen an den Stärken der ländlichen Regionen arbeiten, das sichert eine positive Zukunft auf dem Lande. Dazu brauchen wir LEADER und die LAG AktivRegionen.“



Burkhard Gerling
Vorsitzender der LAG AktivRegion Mitte des Nordens und einer der gewählten Sprecher der LAG AktivRegionen Schleswig-Holstein

„Unsere LAG AktivRegionen fördern das gemeinsame Handeln von Bürgern, Wirtschafts- und Sozialpartnern, Gemeinden und Fachleuten. Der europäische LEADER-Ansatz stärkt die Identität, schafft Arbeitsplätze und hält unsere Dörfer und Städte attraktiv und lebenswert. Die Menschen machen begeistert mit, wenn sie gefragt und beteiligt werden und Projekte gemeinsam entwickeln können. Der Bottom-Up Ansatz des LEADER-Ansatzes ermöglicht diese Beteiligung.“



Svenja Linscheid
Vorsitzende der LAG AktivRegion Schlei-Ostsee

„Durch unsere eigene integrierte Entwicklungsstrategie entstehen weit mehr als einzelne Projekte. Die LAG AktivRegionen setzen Impulse für die Weiterentwicklung ländlicher Räume.“

Kooperationsprojekte der LAG AktivRegionen

In der Regel setzen die LAG AktivRegionen einzelne Projekte in ihrer Region um. In den letzten Jahren hat allerdings auch die Zahl der Kooperationsprojekte zugenommen - also Projekte an denen 2 oder mehr LAG AktivRegionen beteiligt sind.

So wurden in der vergangenen Förderperiode (2014-2022) 69 Kooperationsprojekte initiiert und bewilligt. 58 davon stellen Kooperationen zwischen zwei oder drei LAG AktivRegionen dar, 11 Projekte wurden in vier oder mehr Aktivregionen umgesetzt. Am größten Kooperationsprojekt waren 16 LAG AktivRegionen beteiligt.

Diese Entwicklung ist auch der intensiven landesweiten Netzwerkarbeit und dem dortigen Motto „Voneinander lernen“ zu verdanken.

Wir zeigen hier drei ausgewählte Kooperationsprojekte aus der letzten Förderperiode.



Jugend gestaltet nachhaltige Zukunft

Das Projekt:

- Kombination von Forschung und Praxis in einem neuen Projektwochenvorhaben, bei dem sich Schüler:innen der Stufen 9.-11. inhaltlich mit relevanten Themen auseinandersetzen sollen
- Sensibilisierung durch Bearbeitung der Themen für Regionalpolitik, Nachhaltigkeit und vernetztes Denken

Die Ziele:

- Durchführung von jährlichen Projektwochen an bis zu drei Schulen in der Region
- Lösungsorientierte Sensibilisierung von Schüler:innen für Themen der Regionalpolitik, Nachhaltigkeit, Energie- und Ressourceneffizienz mit Einsatz des „Vernetzten Denkens“

Kooperationsprojekt von 16 LAG AktivRegionen

- Projektträger: Institut für Vernetztes Denken Bredeneek gUG
- Kosten: 576.113 €
- Fördersumme: 20.051 €
- Status: abgeschlossen



Zukunftskordinatorin

Das Projekt:

- Einstellung einer Zukunftskordinatorin für die amtsangehörigen Gemeinden zur Fortführung und Umsetzung der Zukunftsstrategie des Amtes Hüttener Berge

Die Ziele:

- Umsetzung der aus der Zukunftsstrategie 2.0 entwickelten Maßnahmen
- Bündelung gleichartiger Herausforderungen und Entwicklung von Lösungsansätzen für alle amtsangehörigen Gemeinden
- Verkürzung von Projektumsetzungen und Erhöhung finanzieller Effizienz

Kooperationsprojekt von 2 LAG AktivRegionen

- Projektträger: Amt Hüttener Berge
- Kosten: 173.106 €
- Fördersumme: 93.897 €
- Status: in Umsetzung

musiculum Mobil

Das Projekt:

- Förderung der ästhetischen Wahrnehmung von Klängen und Musik auf spielerische und kindgerechte Art
- Erreichung aller Kinder, d.h. auch behinderte und Flüchtlingskinder
- Abbau von Schwellen- und Berührungspunkten durch Kulturvermittlung in bereits bestehenden, den Kindern bekannten Strukturen

Die Ziele:

- Erweiterung des Bereichs der kreativen Bildungsangebote pädagogischen Institutionen im ländlichen Raum
- Förderung der ästhetischen Wahrnehmung von Klängen und Musik auf spielerische und kindgerechte Art
- Versorgungslücke im ländlichen Raum schließen

Kooperationsprojekt von 4 LAG AktivRegionen

- Projektträger: Stiftung Jovita
- Kosten: 130.270 €
- Förderfähige Kosten: 103.068,70 €
- Fördersumme (LAG AR Anteil): 20.614 €
- Status: abgeschlossen

Vom LEADER-Projekt zu Deutschlands größtem ländlichem e-Carsharingprojekt



LEADER als Keimzelle eines landesweiten Kooperationsprojektes

Unser Projekt:

- Schaffung einer landesweiten Koordinierungs-, Beratungs- und Netzwerkstelle
- Teilen von Erfahrungswissen zwischen den ca. 30 ehrenamtlich organisierten e-Carsharingorganisationen
- Nutzung erneuerbaren Stroms aus Schleswig-Holstein

Unsere Ziele:

- Die Mobilitätswende voranbringen - endlich auch auf dem Land
- Menschen für e-Mobilität und Nachhaltigkeit begeistern

Geschichte als best-practice LEADER-Projekt:

- Identifikation des erfolgsversprechenden Ursprungsprojekts in Klixbüll durch das AktivRegionen-Netzwerk bei der ALR e.V.
- Arbeitsgruppe mit mehreren Regionalmanager:innen plant, das Projekt landesweit zu verbreiten
- Erstellung eines Leitfadens mit wissenschaftlicher Begleitung und Einwerbung von Projektförderungen
- Schaffung einer Projektstelle und Verselbstständigung des Projekts



Heimische Natur neu entdecken



www.aktivregion-nf-nord.de

Rundwanderweg Leck

Unser Projekt:

- 6,5 km langer Rundwanderweg um die Gemeinde herum
- Ausbau von barrierearmen Wegabschnitten (auch für ältere Menschen), z.B. durch Bänke und Rastplätze
- Aufstellen von Infotafeln zu Sehenswürdigkeiten, Naturräumen, Dorf- und Landesgeschichte

Unsere Ziele:

- Verknüpfung verschiedener Grünkeile und Naturräume
- Vernetzung mit überörtlichen Wegen

Projektinformation:

- Projektträger: Gemeinde Leck
- Status: abgeschlossen
- Kosten: 249.077 €
- Fördersumme: 50.000 €



Endlich nachhaltig auf dem Land unterwegs



www.aktivregion-nf-nord.de

E-carsharing in Klixbüll

Unser Projekt:

- Installation der notwendigen Infrastruktur (mehrere Ladesäulen, Schlüsseltresore, Hinweisschilder, Einrichtung einer Buchungssoftware)

Unsere Ziele:

- Steigerung der regionalen Wertschöpfung durch Nutzung regional erzeugter grüner Energie
- Einsparung klimaschädlicher CO2-Emissionen
- Reduzierung der Anzahl der Zweitwagen
- Förderung des dörflichen Gemeinschaftssinns und Zusammenhalts

Projektinformation:

- Projektträger: Gemeinde Klixbüll
- Status: abgeschlossen
- Kosten: 26.809 €
- Fördersumme: 16.948 €



Phänomene des Wattenmeers unter der Lupe



www.aktivregion-uthlande.de

Schülerlabor List/Sylt

Unser Projekt:

- Schülerlabor mit Platz für bis zu 30 Schüler:innen
- Experimentieren und Untersuchen von Wattorganismen und Naturphänomenen
- Anwendung von Binokularen, Mikroskopen, VirtualReality-Brillen und AugmentedReality

Unsere Ziele:

- Vermittlung von Wissen über das Wattenmeer an junge Menschen
- Sensibilisierung für die Themen Umwelt, Natur und Klima
- Anregung zum eigenständigen Lernen

Projektinformation:

- Projektträger: Erlebniszentrum Naturgewalten Sylt gGmbH
- Status: abgeschlossen
- Kosten: 357.051 €
- Fördersumme: 131.920 €



Föhr - Inselleben zwischen Tradition und Moderne



www.aktivregion-uthlande.de

Föhr - Inselleben zwischen Tradition und Moderne

Unser Projekt:

- Wandel der friesischen Bräuche und Traditionen
- Verbindung von friesisch-kulturhistorischem Hintergrund und aktuellen Lebenswelten

Unsere Ziele:

- Darstellung friesischer Kultur
- Schaffung partizipativer Angebote

Projektinformation:

- Projektträger: Dr.-Carl-Häberlin Friesenmuseum Wyk auf Föhr (Zweckverband)
- Status: in Umsetzung
- Kosten: 385.069 €
- Fördersumme: 81.202 €



Die Zukunft des Tourismus



www.aktivregion-ets.de

Regionale Tourismusentwicklung Eider-Treene-Sorge

Unser Projekt:

- Förderung von Kooperationen mit touristischen Partnern
- Analysen und Handlungsempfehlungen entwickeln
- Kooperation mit touristischen Partner:innen
- Initiierung und Begleitung von Prozessen zur Stärkung des Tourismus

Unsere Ziele:

- Stärkung des Wirtschaftsfaktors Tourismus in der Region
- Inwertsetzung touristischer Infrastruktur
- Digitale Vernetzung von touristischen Angeboten

Projektinformation:

- Projektträger: Eider-Treene-Sorge GmbH
- Status: in Umsetzung
- Kosten: 128.840 €
- Fördersumme: 88.060 €



Der Marktplatz des 21. Jahrhunderts



www.aktivregion-ets.de

Regionaler Marktplatz Christiansholm

Unser Projekt:

- Regiomat mit regional produzierten Lebensmitteln
- Mitfahrbank, Büchertauschregal und Tauschbörse
- Info-Bildschirm zu ehrenamtlichen Dienstleistungen

Unsere Ziele:

- nachhaltiger Konsum durch Mitfahrgelegenheiten und Tauschangebote
- Werbung für die Region und regionale Produkte
- Förderung von sozialen Kontakten und regionaler Versorgung

Projektinformation:

- Projektträger: Gemeinde Christiansholm
- Status: abgeschlossen
- Kosten: 49.512 €
- Fördersumme: 29.707 €



Gärtnern mit allen Sinnen



www.aktivregion-snf.de

Botanische Erlebniswelt für alle Sinne

Unser Projekt:

- Bau eines Rundwegabschnittes mit verschiedenen Stationen auf neu erschlossenem Gelände
- Barrierefreie Wege für Rollstuhlfahrende, zu ertastende Wegbegrenzung, große Beschilderung
- Der Sinnesgarten als ein besonderes sensorisches Erlebnis

Unsere Ziele:

- Aufzeigen von dem Kulturraum im Naturraum
- Aufzeigen von regionaltypischen Kulturelementen in Nordfriesland
- Gewährleisten eines barrierefreien Erlebnisses

Projektinformation:

- Projektträger: Westküstenpark & Robbarium St. Peter-Ording
- Status: abgeschlossen
- Kosten: 57.688 €
- Fördersumme: 19.391 €



Klimafreundliche Kirche



www.aktivregion-snf.de

Klimaschutzmanagement im Kirchenkreis

Unser Projekt:

- Unbefristete Stelle eines Klimaschutzmanagements in der Nordkirche
- Jährliche Energie- und Emissionsberichte
- Energiemanagement in Gebäuden und Liegenschaften
- Klimaschutzrelevante Aufklärung und Bewusstseinsbildung

Unsere Ziele:

- Stärken des Klimaschutzmanagements in den einzelnen Kirchengemeinden
- Modell für Energiemanagements in Kirchengemeinden

Projektinformation:

- Projektträger: Ev.-Luth. Kirchenkreis Nordfriesland
- Status: abgeschlossen
- Kosten: 261.327 €
- Fördersumme: 180.867 €



Freiwillige vor!



www.aktivregion-dithmarschen.de

Ehrenamtskoordinator:in

Unser Projekt:

- Kommunikation, Unterstützung und Planung von ehrenamtlichen Tätigkeiten
- Effektive Nutzung von vorhandenen Ressourcen
- Etablieren von neuen Projektideen und Ehrenamtsstrukturen
- Information der Bürger:innen vor Ort über das Thema Ehrenamt

Unsere Ziele:

- Durch eine zentrale Anlaufstelle gesteuerte Vernetzung von Ehrenamtlichen
- Zuwachs für ehrenamtliche Beteiligung

Projektinformation:

- Projektträger: Amt Büsum-Wesselburen
- Status: abgeschlossen
- Kosten: 163,917 €
- Fördersumme: 50,000 €



Fußball neu erfinden



www.aktivregion-dithmarschen.de

Fussballgolf

Unser Projekt:

- Errichtung eines Fußballgolfplatzes - „The James“
- Zwei Hektar Ackerland sollen zu einer abwechslungsreichen und hügeligen Spielfläche umgebaut werden
- Fördern der Artenvielfalt durch naturbelassene Inseln
- Sicherung von Arbeitsplätzen

Unsere Ziele:

- Stärkung eines naturnahen, nachhaltigen Tourismus in der Region
- Schaffung eines neuen Sportangebots

Projektinformation:

- Projektträger: Tim Weigl
- Status: abgeschlossen
- Kosten: 141.420 €
- Fördersumme: 74.117 €



Gesundes Land – gesunde Leute



www.mittedesnordens.de

Machbarkeitsstudie zur Medizinischen Versorgung im Amt Hürup

Unser Projekt:

- Untersuchung der akuten Gefährdung der ärztlichen Versorgungsstruktur
- Konzipierung eines zukunftssicheren Modells zur hausärztlichen Versorgung

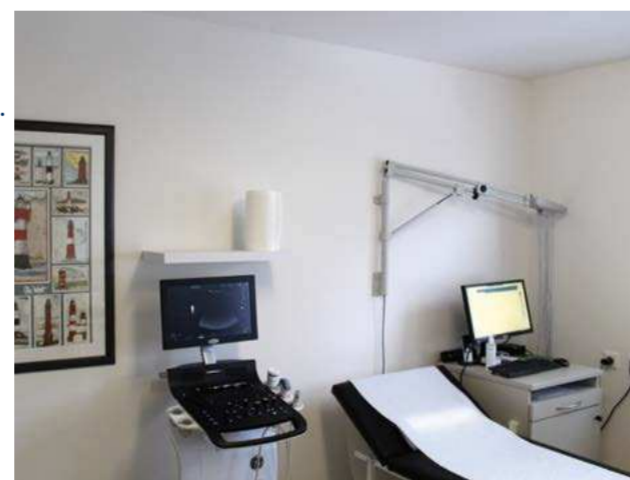
Unsere Ziele:

- Erarbeitung eines rechtlich, finanziell, organisatorisch und umsetzbaren Modells für die medizinische Versorgung in der Region

Aktuelles: Inzwischen ist ein medizinisches Versorgungszentrum entstanden. Dazu lieferte diese Machbarkeitsstudie die Grundlage.

Projektinformation:

- Projektträger: Sozialstation im Amtsbereich Hürup e.V.
- Status: abgeschlossen
- Kosten: 69.597 €
- Fördersumme: 28.350 €



Ganz hoch oben

www.mittedesnordens.de

Kletteranlage im Schulzentrum Satrup

Unser Projekt:

- Kletterwand zum Heranführen von Menschen mit Beeinträchtigung und Geflüchtete an das Klettern
- Entwickelt von Schüler:innen des Sportprofils des Schulzentrum Satrup

Unsere Ziele:

- Stärkung von motorischen, sozial-emotionalen und kognitiven Kompetenzen

Projektinformation:

- Projektträger: Schulverband Mittelangeln
- Status: abgeschlossen
- Kosten: 57.274 €
- Fördersumme: 13.237 €





Wir sind Welterbe!

www.lag-schlei-ostsee.de

Moderne Ausstellungskonzeption im Wikinger Museum Haithabu

Unser Projekt:

- Haithabu ist seit 2018 UNESCO-Welterbestätte
- Erarbeitung eines pädagogischen Konzepts und einer neuen, didaktischen Museumskonzeption
- Planung der neuen, aktualisierten Ausstellung - filmische Einführung, Multimedia Installation

Unsere Ziele:

- Deutlicheren Nachhaltigkeitsfokus des Museums
- Besseres Auftreten bei Bildungsnetzwerken

Projektinformation:

- Projektträger: Stiftung Schleswig-Holsteinische Landesmuseen
- Status: abgeschlossen
- Kosten: 86.574 €
- Fördersumme: 40.013 €



Guck mal!

www.lag-schlei-ostsee.de

Neubau eines (Vogel-)Beobachtungsstandes im Naturschutzgebiet Reesholm/Schlei

Unser Projekt:

- Errichtung einer überdachten Aussichtsplattform zu Beobachtung von Vögeln
- Vogelexkursionen für Bewohner:innen, Tourist:innen und Ornitholog:innen

Unsere Ziele:

- Schaffung eines außerschulischen Lernorts
- Schaffung von Infrastruktur zur Vogel- und Naturbeobachtung

Projektinformation:

- Projektträger: Gemeinde Schaalby
- Status: abgeschlossen
- Kosten: 30.694 €
- Fördersumme: 14.186 €





Lokal geerntet, vor Ort gereift

www.aktivregion-eb.de

Destillerie Isarnhoe

Unser Projekt:

- Herstellung von Whisky mit regionalem Getreide
- Seminare und Führungen zu den Arbeitsabläufen in einer Brennerei
- Pflanzung von Apfel- und Birnenhochstämmen für die Herstellung von Obstler

Unsere Ziele:

- Optimierung gemeinsamer, umweltverträglicher Wertschöpfung aus regionaler landwirtschaftlicher Produktion
- Schaffung von vollwertigen, langfristigen Arbeitsverhältnissen
- Kundengewinnung und Absatzsteigerung

Projektinformation:

- Projektträger: Ralf Stelzer
- Status: abgeschlossen
- Kosten: 100.906 €
- Fördersumme: 38.157 €



Zusammen aktiv!

www.aktivregion-eb.de

Aktiv-Achse Gettorf

Unser Projekt:

- Gesundheitsfördernder Parcours mit Bewegungsangeboten auf dem Sportplatz
- Angebot für alle Altersgruppen
- Konzept mit Bürger:innen zusammen erarbeitet

Unsere Ziele:

- Förderung von Bewegung für alle
- Stärkung des sozialen Miteinanders

Projektinformation:

- Projektträger: Gemeinde Gettorf
- Status: abgeschlossen
- Kosten: 87.259 €
- Fördersumme: 40.330 €





Innovativer Klimaschutz

www.eider-und-kanalregion-rendburg.de

Errichtung und Betrieb einer Karbonisierungsanlage

Unser Projekt:

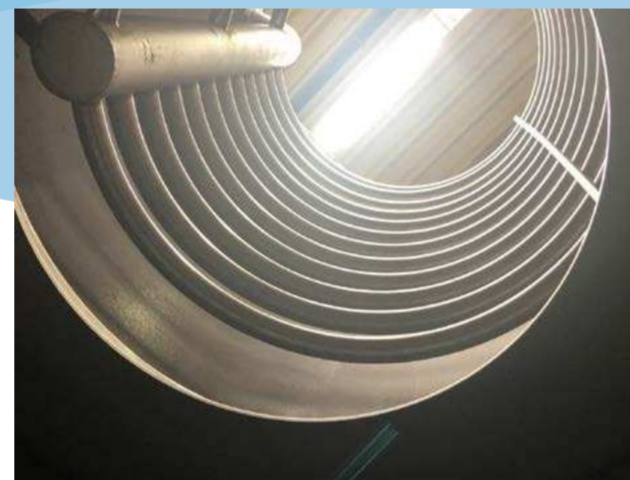
- Demonstrationstanlage zur Funktion von Karbonisierung und zur Herstellung von Biokohle
- Verarbeitung von Grünschnitt, Trester und Mist, um Biokohle und Energie zu erzeugen

Unsere Ziele:

- Produktion von ca. 550 Tonnen Biokohle jährlich
- Beitrag zur Abmilderung des Klimawandels

Projektinformation:

- Projektträger: Biochar Rendsburg GmbH
- Status: abgeschlossen
- Kosten: 856.800 €
- Fördersumme: 150.000 €



Cooler Job – cooles Leben

www.coolerjobcoolesleben.de

9 Filme wider den Fachkräftemangel

Unser Projekt:

- Videoreihe mit 9 Folgen über (Ausbildungs-)berufe aus verschiedenen Orten im Kreis Rendsburg-Eckernförde
- Imagefilme für die gezeigten Branchen
- Berufsberatung, durch das Mittel der direkten Ansprache in den Filmen

Unsere Ziele:

- Steigerung des Bekanntheitsgrades für die Branchen mit wenig Nachfrage (Handwerk, Schiffsbau, Pflege, Tourismus)
- Anwerben von Menschen für die jeweiligen Ausbildungsbetriebe

Projektinformation:

- Projektträger: WFG Rendsburg-Eckernförde
- Status: abgeschlossen
- Kosten: 65.450 €
- Fördersumme: 8.000 €



Was weißt du über den Klimawandel?



www.ar-mittelholstein.de

Klimaschutzbildung Westensee

Unser Projekt:

- Anschubfinanzierung für zwei Teilzeitstellen zum Thema Klimaschutzbildung im Naturpark inkl. Büroausstattung
- Klimaschutzbildung für alle
- Öffentlichkeitsarbeit

Unsere Ziele:

- Zukunftsfähige und klimafreundliche Entwicklung der Gesellschaft
- Bewahren des wertvollen Landschaftsmosaiks des Naturparks

Projektinformation:

- Projektträger: Naturpark Westensee-Obere Eider e.V.
- Status: in Umsetzung
- Kosten: 185.395 €
- Fördersumme: 110.000 €



Barrierearmes Wohnen



www.ar-mittelholstein.de

Haus am Mühlenteich

Unser Projekt:

- Umbaumaßnahmen für ein barrierearmes Haus
- Wohngruppe für maximal sechs Bewohner:innen
- Wohnen in und mit der Natur direkt in einem alten Apfelgarten am Gut Hanerau

Unsere Ziele:

- Umsetzung des § 10 Selbstbestimmungsstärkungsgesetz
- Ermöglichung barrierearmen Wohnens auf dem Land

Projektinformation:

- Projektträger: Hans Gerd Peters
- Status: in Umsetzung
- Kosten: 133.790 €
- Fördersumme: 50.441 €



Aus alt mach neu!



Neues Leben auf alten Höfen

Unser Projekt:

- Erstberatung für Nutzungskonzepte kulturlandschaftsprägender und vom Verfall bedrohter Gebäude
- Aktueller Status: 70 Beratungen durchgeführt und 45 Konzepte erarbeitet

Unsere Ziele:

- Erstellen von Erhaltungs- und Nutzungsperspektiven
- Erhalten von kulturlandschaftsprägenden Haustypen und somit auch der regionalen Baukultur

Aktuelle Entwicklungen: Aufgrund des Erfolges und der großen Nachfrage wird nun ein Folgeprojekt zur Umsetzung gefördert.

Projektinformation:

- Projektträger: Kreis Steinburg
- Status: abgeschlossen
- Kosten: 183.855 €
- Fördersumme: 100.000 €



Wiederbelebung eines Landgasthofs

Landgasthof „Zum Wildwechsel“ in Kaaks

Unser Projekt:

- Aufkauf der Gemeinde, um die Schließung zu verhindern
- Gaststätte mit Funktion eines Gemeindehauses
- Errichten von 6 Übernachtungsmöglichkeiten und Räumlichkeiten für große Gesellschaften

Unsere Ziele:

- Erhalt des Veranstaltungsraumes
- Wiederinbetriebnahme des Landgasthof als nachhaltigen Betrieb
- Stärkung der touristischen Nutzung

Projektinformation:

- Projektträger: Gemeinde Kaaks
- Status: abgeschlossen
- Kosten: 529.264 €
- Fördersumme: 100.000 €



Mobil auf dem Land



Bürgerbus Amt Kellinghusen

Unser Projekt:

- Mobilitätsoption für mobilitätseingeschränkte Personen
- Abholung von Fahrgästen Zuhause und Transport zum Zielort
- Ehrenamtliche Fahrer:innen und Telefenteam

Unsere Ziele:

- Perspektivisch: elektrische Fahrzeuge
- Klimaschutz nach außen kommunizieren
- Verbesserung von barrierefreien Mobilitätsangeboten

Projektinformation:

- Projektträger: Verein für Gemeindepflege für Kellinghusen und Umgegend von 1893 e.V.
- Status: abgeschlossen
- Kosten: 86.984 €
- Fördersumme: 47.235 €



www.aktivregion-holsteinerauenland.de

Multifunktionale Modernisierung mitten im Dorf



Erhalt der historischen Gaststätte am Bahnhof Westerhorn

Unser Projekt:

- Erhalt der Gaststätte mit Saal von 1890 am Bahnhof
- Instandsetzung der Gaststätte und des Bahnhofs

Unsere Ziele:

- Schaffen von neuen Nutzungen: Café, Warenhaus, Fremdenzimmer und Arbeitsplätzen
- Erhalt der ortsprägenden Bausubstanz
- Stärken der Dorfmitte

Projektinformation:

- Projektträger: Herr Sierk
- Status: abgeschlossen
- Kosten: 1.101.904 €
- Fördersumme: 100.000 €



www.aktivregion-holsteinerauenland.de

Den letzten Weg begleiten



www.holsteinsherz.de

Stationäres Hospiz

Unser Projekt:

- 12 Plätze für Gäste und 2 Apartments für deren Angehörige
- Schulungsräume für interne und externe Workshops

Unsere Ziele:

- Ermöglichen einer würdevollen letzten Lebenszeit in der Heimatregion
- Schaffung von ca. 30 neuen Arbeitsplätzen



Projektinformation:

- Projektträger: Hospiz Lebensweg gGmbH
- Status: abgeschlossen
- Kosten: 223.065 €
- Fördersumme: 98.379 €

Im Reich der Fledermäuse



www.holsteinsherz.de

Analog trifft digital

Unser Projekt:

- Entwicklung einer App zur Ergänzung der Ausstellung Noctalis
- Spielerische Anwendungen
- Barrierefreie Bedienung

Unsere Ziele:

- Digitalisierung und Modernisierung der Ausstellung Noctalis
- Online-Angebot für Schulen schaffen
- Attraktivitätssteigerung des Fledermauszentrums



Projektinformation:

- Projektträger: Fledermaus-Zentrum-GmbH
- Status: in Umsetzung
- Kosten: 162.733 €
- Fördersumme: 95.375 €



Wo die Kraniche tanzen

www.aktivregion-ostseekueste.de

Aussichtsturm und Rundweg

Unser Projekt:

- Informativer, nachhaltiger Naturerlebnis-Rundweg
- Errichtung eines Holzturms zur Kranichbeobachtung
- Bildungsangebote für Schulen

Unsere Ziele:

- Aufklärungsarbeit und Umweltbildung
- Tourismusförderung
- Attraktive Naherholungsbereiche

Projektinformation:

- Projektträger: Gemeinde Hohwacht
- Status: in Umsetzung
- Kosten: 160.225 €
- Fördersumme: 100.000 €



Lass uns spielen!

www.aktivregion-ostseekueste.de

Inklusiver Spielplatz

Unser Projekt:

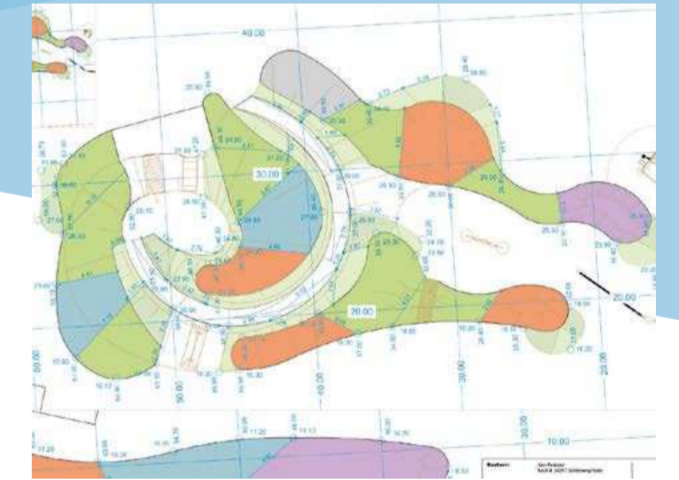
- Integrative Spielgeräte und Aufenthaltszonen aus naturbelassenen Materialien
- Unmittelbare Strandnähe

Unsere Ziele:

- Einen Spielplatz für alle schaffen
- Attraktiver Spielbereich für Kinder mit und ohne Handicap

Projektinformation:

- Projektträger: Gemeinde Stein
- Status: in Umsetzung
- Kosten: 112.199 €
- Fördersumme: 72.929 €





Tatütata

www.aktivregion-shs.de

Blaulichtprojekt

Unser Projekt:

- Bildungsarbeit in Grundschulen zum Thema Ehrenamt
- Spielerische Heranführung von Kindern an die Blaulichtorganisationen (Feuerwehr, THW, Rettungsdienst, DLRG, u.v.m.)

Unsere Ziele:

- Aufzeigen der Bedeutung von Hilfsorganisationen für die Gesellschaft
- Mitgliederzuwachs für Blaulichtorganisationen herbeiführen

Projektinformation:

- Projektträger: Kreis Plön
- Status: in Umsetzung
- Kosten: 250.000 €
- Fördersumme: 200.000 €



Natur von oben genießen

www.aktivregion-shs.de

Holzbergturm

Unser Projekt:

- 30 m Aussichtsturm auf dem Holzberg
- Schaffung eines Erlebnisangebots zum Thema „Walderfahrung“
- Umfangreiches Kurs- und Führungsangebot zum Thema Waldbaum und Wirkung des Waldes

Unsere Ziele:

- Schaffen eines touristischen Anziehungspunktes
- Sensibilisieren der Besucher:innen zum Thema Wald

Projektinformation:

- Projektträger: Förderverein Dorf und Natur Malente e.V.
- Status: abgeschlossen
- Kosten: 240.519 €
- Fördersumme: 50.000 €



Abhängen am Strand



www.ar-wf.de

Jugendgerechter Strandabschnitt Grömitz

Unser Projekt:

- Strandabschnitt für einheimische Familien und Jugendliche
- Errichten von neuen Sitz- und Sportgeräten
- Beruht auf einer Bedarfsanalyse

Unsere Ziele:

- Fördern von Begegnungen zwischen Einheimischen und Touristen
- Schaffen einer kostenfreien Sport- und Begegnungsstätte für die Jugend

Projektinformation:

- Projektträger: Tourismus-Service Grömitz
- Status: abgeschlossen
- Kosten: 44,543 €
- Fördersumme: 20,572 €



Die ganze Region in einem Automaten



www.ar-wf.de

Vermarktung regionaler Produkte über TK-Automaten

Unser Projekt:

- Rind- und Wildfleisch in drei Tiefkühlautomaten an unterschiedlichen Standorten
- Regionales Fleisch aus extensiver Tierhaltung und Jagd
- EU-zertifizierte Weideschlachtung der Tiere

Unsere Ziele:

- Leichter Zugang zu regionalem Fleisch für Einheimische und Touristen
- Innovative Schlachtvorgänge in Ostholstein umsetzen

Projektinformation:

- Projektträger: Anne Tuschke und Max Reiner
- Status: abgeschlossen
- Kosten: 120.100 €
- Fördersumme: 60.512 €



Kleine Feuerwehrleute



www.aktivregion-ilb.de

Feuerwehrspielplatz

Unser Projekt:

- Ein thematischer Spielplatz mit Möblierung im Feuerwehrdesign
- Attraktive Spielgeräte, z. B. ein Feuerwehrauto in Originalgröße

Unsere Ziele:

- Interesse für die Arbeit der Feuerwehr wecken
- Erhöhung der Mitgliederzahl in der Kinderfeuerwehr Roge
- Förderung sozialer und gesellschaftlicher Kompetenzen

Projektinformation:

- Projektträger: Gemeinde Sierksdorf
- Status: abgeschlossen
- Kosten: 41.107 €
- Fördersumme: 14.326 €



Sett di daal



www.aktivregion-ilb.de

Gestaltung von Aufenthaltsplätzen

Unser Projekt:

- Gemeinsames Konzept mit fünf Gemeinden
- Ausstattung für Fahrradfahrer:innen und Wander:innen: Sitzgelegenheiten, Tische, Mülleimer, Fahrradständer, Tafeln mit Karten der Region und Hinweise auf Sehenswürdigkeiten
- Treffpunkt für Anwohner:innen

Unsere Ziele:

- Steigerung der Attraktivität des Binnenlandes als Ausflugsziel
- Förderung der dörflichen Gemeinschaft

Projektinformation:

- Projektträger: Gemeinden Scharbeutz, Timmendorfer Strand, Ratekau, Stockelsdorf, Ahrensböök
- Status: abgeschlossen
- Kosten: 454.000 €
- Fördersumme: 223.000 €



Regional und richtig lecker



www.aktivregion-hln.de

Niendorfer Hofeis

Unser Projekt:

- Verarbeitung der betriebseigenen Rohmilch in Speiseeis
- Regionale Vermarktung des Produkts
- Herstellung mit regionalen Erzeugnissen und ohne Geschmacksverstärker

Unsere Ziele:

- Zusammenarbeit mit lokalen Betrieben (Supermärkte, Cafés und Restaurants)
- Unterstützung von regionalen Wertschöpfungsketten

Projektinformation:

- Projektträger: Karl Hack
- Status: abgeschlossen
- Kosten: 135.532 €
- Fördersumme: 36.190 €



Gesundes Kulturerbe

www.aktivregion-hln.de

Rettung der Ise-Apotheke

Unser Projekt:

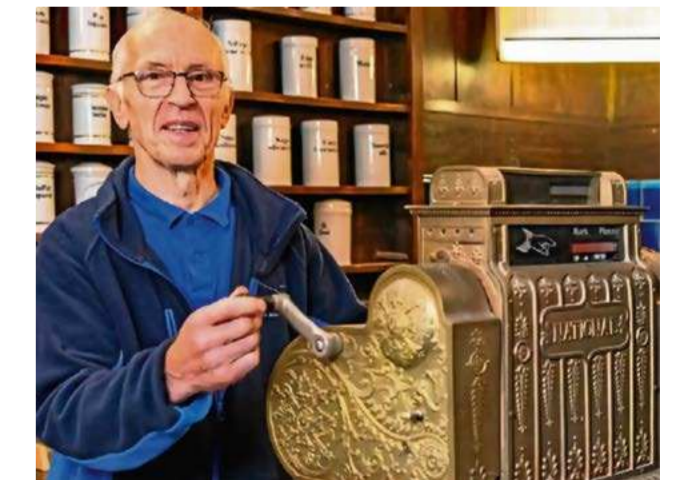
- Übernahme einer denkmalgeschützten Apotheke durch das Museum „Vergessene Arbeit“
- Abbau der Apotheke in Hamburg, Transport nach Steinhorst und fachgerechter Aufbau im Museum

Unsere Ziele:

- Erhalt von Kulturerbe, regionaler Identität und historischem Wissen
- Sensibilisierung im Umgang mit der eigenen Geschichte

Projektinformation:

- Projektträger: Heimatbund und Geschichtsverein Steinhorst Sandesneben e.V.
- Status: abgeschlossen
- Kosten: 61.821 €
- Fördersumme: 27.819 €



Feiern ohne Müll



www.aktivregion-sachsenwald-elbe.eu

Mobiler Geschirrspülanhänger

Unser Projekt:

- Kostengünstiges Bereitstellen von Mehrweggeschirr während Einsätzen und Veranstaltungen
- Die Versorgung und das Aufräumen durch das Logistikteam werden erleichtert

Unsere Ziele:

- Vermeidung von Plastikmüll
- Förderung von Mehrweggeschirr im öffentlichen Raum

Projektinformation:

- Projektträger: DLRG Bezirk Oberelbe e.V.
- Status: abgeschlossen
- Kosten: 86.000 €
- Fördersumme: 36.622 €



Wüstenoase - alle spielen mit



www.aktivregion-sachsenwald-elbe.eu

Behindertengerechter Spielplatz

Unser Projekt:

- Barrierearmer Spielplatz für das Neurologische Rehabilitationszentrum für Kinder Jugendliche und junge Erwachsene in Geesthacht
- Aufbau von behindertengerechten Spielgeräten

Unsere Ziele:

- Teilhabe für körperlich beeinträchtigte Kinder fördern
- Spielangebot für Besucherkinder schaffen

Projektinformation:

- Projektträger: Vamed Klinik Geesthacht GmbH
- Status: abgeschlossen
- Kosten: 99.920 €
- Fördersumme: 47.137 €



Op de Deel - das Dorfjuwel



www.aktivregion-pinneberg.de

Gaststätte „Op de Deel“

Unser Projekt:

- Schutz des letzten Dorfgasthofs vor dem Abriss
- Ankauf des Gebäudes durch 14 engagierte Bürger:innen
- Optimierung und Umbau zu einem barrierefreien Gasthof

Unsere Ziele:

- Erhalt des historischen und ortsprägenden Gebäudes
- Erhalt der Begegnungsstätte für Bürger:innen
- Entwicklung eines Gastronomie- und Tagungsbetriebs

Projektinformation:

- Projektträger: OP de Deel GbR
- Status: abgeschlossen
- Kosten: 311.000 €
- Fördersumme: 100.000 €



www.aktivregion-pinneberg.de

Unser Zuhause

Wohnprojekt für Menschen mit Behinderung

Unser Projekt:

- Umnutzung eines ehemaligen Rinderstalles in ein Wohnprojekt
- 6 Zimmer und Gemeinschaftsräume
- Arbeitsmöglichkeit für Bewohner:innen auf dem anliegenden Hof

Unsere Ziele:

- Ein weitgehend selbstständiges Leben für die Bewohner:innen
- Menschen mit Behinderung in die Arbeitswelt integrieren

Projektinformation:

- Projektträger: Harm Johannsen
- Status: abgeschlossen
- Kosten: 390.000 €
- Fördersumme: 100.000 €



Alle in Bewegung



www.aktivregionalsterland.de

Das inklusive Fitnessstudio

Unser Projekt:

- Umbau einer ehemaligen Kegelbahn zum inklusiven Fitnessstudio
- Umbau von Zuwegen, Umkleiden, Toiletten und Anschaffung von barrierefreien Fitnessgeräten
- Kooperationen mit Behindertenwerkstätten und Wohngruppen

Unsere Ziele:

- Schaffung eines inklusiven Sportangebots für Menschen mit und ohne Behinderung, mit Migrationshintergrund, sozialen und gesundheitlichen Problemen
- Erschaffen von einem Gemeinschaftsgefühl und einer sozialen Heimat

Projektinformation:

- Projektträger: Hoisbüttler Sportclub
- Status: abgeschlossen
- Kosten: 495.461 €
- Fördersumme: 85.512 €



In die Natur entschwinden



www.aktivregionalsterland.de

Wanderwege im Alsterland

Unser Projekt:

- Wanderwege-Netz mit 10 Wanderrouten
- Beschilderung der Wegstrecken
- Errichten von Rastplätzen und Infotafeln

Unsere Ziele:

- Besseres Naherholungsangebot
- Tourismus fördern
- In der Natur über die Natur informieren

Projektinformation:

- Projektträger: Amt Bargeheide-Land
- Status: abgeschlossen
- Kosten: 159.200 €
- Fördersumme: 95.520 €





Work-Life-Balance

www.sieker-land-sachsenwald.de

Rhabarberkate

Unser Projekt:

- Umnutzung eines ehemaligen Bauernhauses als Bürogemeinschaft und Mehrzweckraum
- Schaffung eines Arbeitsraums im Dorf

Unsere Ziele:

- Bessere Vereinbarkeit von Familie und Beruf
- Räumlichkeiten für gemeinschaftliche Aktivitäten

Projektinformation:

- Projektträger: Beate und Klaus Maak
- Status: abgeschlossen
- Kosten: 213.467 €
- Fördersumme: 54.058 €



Ein Garten für jede:n

www.sieker-land-sachsenwald.de

Neugestaltung des Kirchengrundes

Unser Projekt:

- Neugestaltung der Freiflächen des Kirchengrundes in Glinde
- Bau von vier Begegnungs- und Kommunikationsinseln und eines Bibelgartens
- Kindersichere Ausgestaltung des Außenbereiches

Unsere Ziele:

- Eine ungezwungene und angenehme Arbeits- und Lernumgebung für alle
- Generationsübergreifende Nutzung der Fläche

Projektinformation:

- Projektträger: Katholische Gemeinde Glinde
- Status: abgeschlossen
- Kosten: 154.214 €
- Fördersumme: 51.864 €



Bildnachweis:

S.1 Stefan Polte, pixabay | S. 2 sh-tourismus, Ralf Stelzer, B. Glatki, Lilith Gimbel, Amt Büsum-Wesselburen, Sabine Tiedtke, Silvia Fritz, Tanja Schridde, Hoisbütteler Sportverein von 1955 e.V. | S. 4 Garden's Best GmbH, MVZ im Amt Hürup, Paul Petersen, Carlson Gut Emkendorf, NWOE | S. 5 Paul Petersen, Garden's Best GmbH, Carlson Gut Emkendorf, NWOE, MVZ im Amt Hürup | S. 6 IfVD Bredeneek, Stiftung Jovita, Projekt musiculum, AR Eckernförder Bucht | S.7 Henning Arndt, Sebastian Goecke | S. 8 Sabine Schwarz, Erwin Nissen, Dorthe Arendt, Gemeinde Leck | S. 9 Henning Arndt, Sebastian Goecke, Werner Schweizer | S. 10 Melanie Steur; Lena Weber; Lilith Gimbel | S. 11 Dr. Carl Häberlein, Föhr Tourismus GmbH, Jutta Kollbaum-Weber | S. 12 ETS GmbH, sh-tourismus_MOCANOX, photocompany, Gerald Hänel GARP | S. 13 ETS GmbH | S. 14 Annika Witte | S. 15 Karin_Penno Burmeister, Inke Raabe, Jörn Jebesen | S. 16 Amt Büsum-Wesselburen | S. 17 Tim Weigl | S. 18 MVZ im Amt Hürup | S. 19 LAG AktivRegion Mitte des Nordens | S. 20 Stiftung S.-H. Landesmuseen | S. 21 Naturpark Schlei | S. 22 Ralf Stelzer | S. 23 Jule Gillmann | S. 24 Garden's Best GmbH | S. 25 3Komma3 | S. 26 Carlson Gut Emkendorf, NWOE | S. 27 Birgit Hillig-Peters | S. 28 B. Glatki, B. von Bassewitz, C. Scheer, H. Voß | S. 29 B. Oechsle, M. Ruff, S. Malzkorn | S. 30 Verein für Gemeindepflege für Kellinghusen und Umgegend von 1893 e.V | S. 31 Kay Sierk | S. 32 Sabine Tiedtke und Silvia Fritz | S. 33 Fledermaus-Zentrum GmbH, Die Infografen GbR Joachim Lipka MotionBrain | S. 34 Jürgen Hicke | S. 35 M+T Markt und Trend GmbH, HABERKORN Garten- und Landschaftsarchitektur | S. 36 Kreisfeuerwehrverband Plön | S. 37 Förderverein Dorf und Natur in der Gemeinde Malente e.V. | S. 38 tsg, Dahlina-Janni-496 | S. 39 Anne Reimers | S. 40 Tanja Schridde | S. 41 Tanja Schridde | S. 42 Paul Petersen | S. 43 Anouk Kurrer und Sönke Hack | S. 44 Heiko Schulz | S. 45 Nils Metzger | S. 46 RegionNord | S. 47 Harm Johannsen | S. 48 Hoisbütteler Sportverein von 1955 e.V. | S. 49 agenda regio | S. 50 Klaus Maak | S. 51 Katholische Kirchengemeinde Glinde

